

**GDAE**

**Relatório de actividades de 2003**

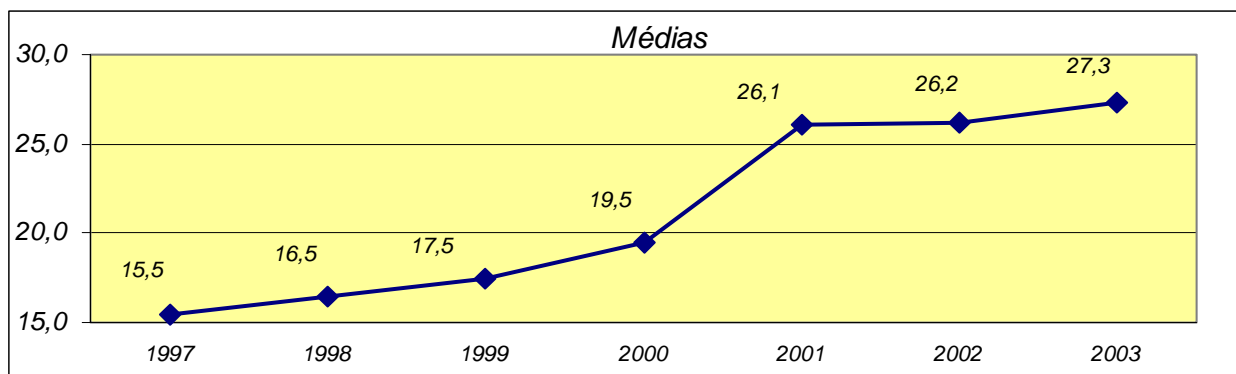
Mais um ano que está prestes a findar. Chegou o momento de fazermos um balanço do que foi a vida do GDAE em 2003 e quais as perspectivas futuras.

## 1. O GDAE - A maioria

Após seis anos de muitas actividades e cursos de escalada o grupo está a atingir a sua maioria.

Esta maioria é fruto do trabalho empenhado inicial de um núcleo duro que se tem vindo transformar numa equipa alargada de monitores.

O GDAE passou a ser conhecido e reconhecido, representamos um força importante no universo português da escalada. Esta maioria traz-nos também responsabilidades acrescidas e a necessidade de defendermos nossa posição do maior grupo nacional avançando para realizações e projectos mais audaciosos.



## 2. As actividades

As actividades são o "ex-libris" do Grupo. Temos visitado nestes últimos anos locais fabulosos que tem enchido as medidas aos nossos escaladores.

A selecção dos locais para o calendário reflecte o cuidado que tem sido colocado na escolha das escolas tendo em conta inúmeros aspectos como a diversidade e variedade de zonas, com a sistemática introdução de novas escolas, locais de beleza paisagistica impar, como o Chorro, Torcal ou Tarifa, mantendo as escolas tradicionais como Espiel que tanto agradam ao pessoal do GDAE.

Em 2003 tivemos as seguintes actividades;

Começamos o ano, com uma nova escola , **ALANGE - Mérida**, uma crista quartzitica dominada por um castelo mediaval em ruínas, e uma vista soberba sobre o imenso espelho de água originado pela barragem de Alange.

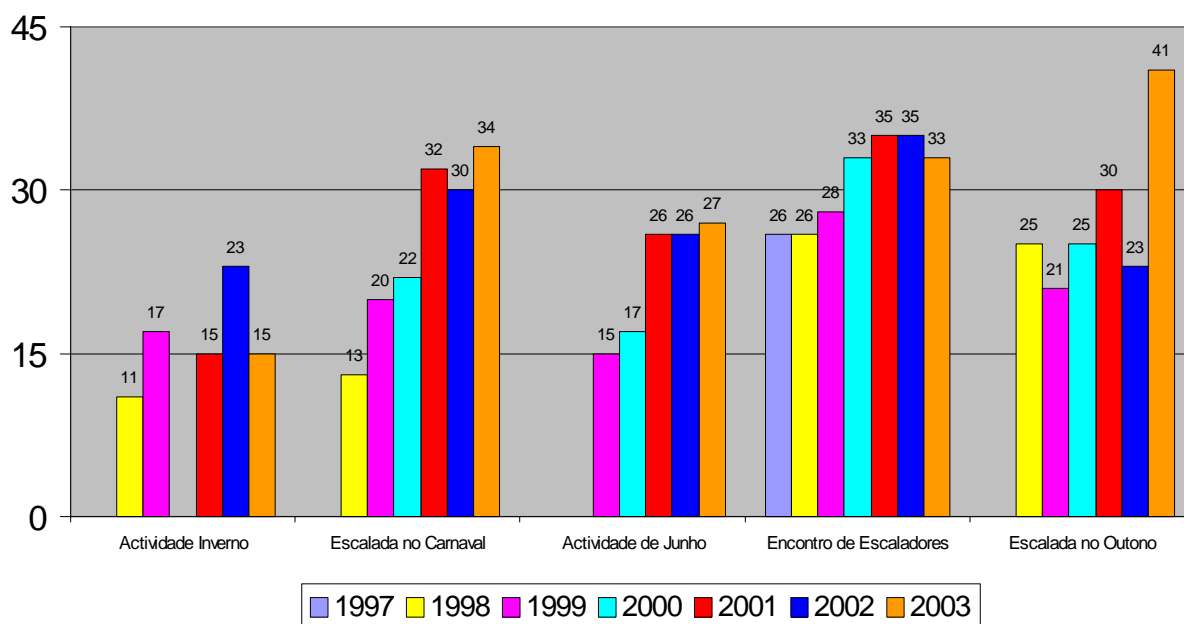
Em Março rumamos ao **CHORRO-Málaga**, um dos pontos altos do ano, com uma visita ao Torcal de Antequera, com as célebres "provas" e a tradicional noite de máscaras.

Em Abril a escalada foi no extremo meridional da Península Ibérica, na escola de **SAN BARTOLO – Tarifa**, ali mesmo ao lado de Africa e em Maio realizamos a actividade da primavera na nossa bem conhecida escola de **ESPIEL – Córdoba**.

Nos feriados de Junho fomos conhecer três novas escolas na **Serra da Grazelema**, Benaocaz, Benaocan e Cartajima e em Julho fomos até à **Beira**, com uma actividade de escalada desportiva na recém equipada escola de **Penha Garcia** e a ascensão em escalada clássica do **Cântaro Magro** na Serra da Estrela.

O **VIIIº Encontro de Escaladores do CAAL** e como vem sendo hábito realizou-se em ESPIEL e fechamos o calendário de actividades em Novembro na **Rocha da Pena** reunindo desta vez o maior número de sempre de escaladores, 41 inscritos.

### Comparação de actividades tipo



### 3. A Formação

Os cursos são o "pulmão" do grupo, é com eles que o GDAE contantemente se renova e rejuvenesce. Todos os anos um novo de grupo de entusiastas enche de alegria as escolas de escalada, trazendo consigo a sua forma de estar enriquecendo o colectivo. Uma autêntica lufada de ar fresco para o GDAE.

Em 2003 realizamos dois cursos e deu-se inicio ao processo de renovação/credenciação de monitores.

- **O curso avançado** que decorreu entre Maio e Junho e contou com a participação de 22 empenhados escaladores (alunos e monitores) que visitaram Sintra, Espiel, Espinhaço, Serra da Grazelema, Guia e Reguengo.
- **O curso de Iniciação** realizou-se entre Setembro e Outubro e contou 30 participantes entre alunos e monitores, os locais visitados foram Sintra, Espiel, Guia e o Reguengo.
- O processo de **Renovação/Credenciação de Monitores** arrancou em Setembro com 10 monitores em renovação e 8 novos candidatos e estará concluído em Junho de 2004.

## Números da Formação

Cursos	Iniciação			Avançado			Estágio de Monitores		
	Alunos	Monitores	Rácio	Alunos	Monitores	Rácio	Alunos	Monitores	Rácio
1997	13	2	6,5						
1998	18	4	4,5	11	2	5,5			
1999	11	4	2,8	8	4	2,0			
2000	15	5	3,0	9	4	2,3			
2001	18	8	2,3	11	4	2,8			
2002	17	9	1,9	14	11	1,3	9	3	3
2003	16	14	1,1	10	12	0,8			
Totais	108	46	2,3	63	37	1,7	9	3	3,0

## 4. Competição – Campeonatos Nacionais

É uma área em que o GDAE quer definitivamente apostar para futuro. Temos tido basicamente dois participantes, a Zuzanna Zarebska no sector feminino, que obteve este ano um brilhante 3º lugar no Campeonato Nacional e o Luis Lopes no sector masculino.

## 5. Rocódromo de Alvalade-Econauta

Não posso esquecer, ainda, esta importante infra-estrutura que abriu as portas ao público em Novembro e que é um espaço de treino fundamental para o desenvolvimento técnico dos escaladores. Foi estabelecido um protocolo entre o CAAL e a Econauta para que os sócios CAAL tem algumas vantagens importantes no seu acesso, o acordo também permite ao CAAL a sua utilização de forma gratuita em acções de formação.

## 6. Os mais assíduos de 2003

Um palavra de apreço aos mais assíduos de 2003. Para o Ranking o O "Top Ten" é o seguinte;

- Jorge Gomes 41 pontos
- Bruno Pessoa, 38 pontos
- Carlos Miranda, 37 pontos
- Pedro Pereira, 36 pontos
- Nuno Gonçalves, 33 pontos
- Carlos Ventura, 32 pontos
- Helder Dores, 29 pontos
- Ana Couto 29 pontos
- Joaquim Rodrigues, 29 pontos
- João Gonçalves, 28 pontos

## 7. O futuro

Temos muitas ideias e alguns projectos que agora se configuram num horizonte mais próximo. Devemos também ter em mente que o futuro passa pela continuação do investimento na formação, e necessariamente no reforço e melhoria técnica do quadro de monitores, como garantia dos índices qualitativos dos cursos e actividades, e por final um calendário actividades bem planeado e estruturado.

## 8. O calendário de 2004

O calendário de 2004, vai dar um primeiro "abanão" no calendário tradicional do GDAE, baralhando os locais, introduzindo novas actividades e regressando a antigas escolas.

O **Encontro de Escaladores** após sete realizações consecutivas em Espiel vai passar em 2004 para o CHORRO e o CHORRO vai deixar de ser a sede da actividade do Carnaval. No futuro tentaremos sempre encontrar locais diferentes para estas actividades.

Vamos instituir "**A Viagem de Escalada**", que será por norma no tradicional mês das férias, Agosto, e irá realizar actividades nos locais importantes de escalada por esse mundo fora. Está já em marcha a actividade de 2004 que muito em breve serão revelados os pormenores da viagem.

Resumindo, em 2004 vamos ter;

### Actividades

- 21,22,23 e 24 de Fevereiro - **Escalada no Carnaval** – San Bartolo - Tarifa
- 20 e 21 de Março – **Actividade de Inverno** - Espiel - Córdoba
- 9, 10 e 11 de Abril – **Escalada na Páscoa** – Serra da Grazelema
- Maio - Estágio de Monitores - **Reconhecimentos de actividades para 2005**
- 10, 11, 12, e 13 de Junho – **Escolas da Galiza**
- 10 e 11 Julho – **Escalada em Trás-os-Montes** – Vila Real
- Agosto – **Viagem de Escalada** (A divulgar)
- 2, 3, 4 e 5 de Outubro – **VIIIº Encontro de Escaladores do CAAL** – Chorro
- 7 e 8 de Novembro – **Escalada no Outono - Rocha Pena – Salir**

### Formação

- **Curso Avançado:** 13/03 Guia, 20 e 21/03 Espiel, 27/03 Sintra, 3 e 4 /04 Espinhaço e , 9,10 e 11/04 S<sup>a</sup> da Grazelema
- **Estágio de Monitores de Escalada CAAL** – Maio /Junho
- **Curso de Iniciação**, Setembro/Outubro

O segundo "abanão" vem em 2005, com a inclusão no calendário de actividades reconhecidas e organizadas por monitores CAAL.

Para finalizar, queria reafirmar que tudo isto só será possível se todos continuarmos a contribuir para esta causa comum que nos liga que é o GDAE, continuando a participar nas actividades com empenho e entusiasmo como é apanágio do pessoal da escalada

Jorge Gomes  
O Coordenador do GDAE