

XXV Aniversário do CAAL

Nos Picheleiros (Arrábida), onde tudo começou!

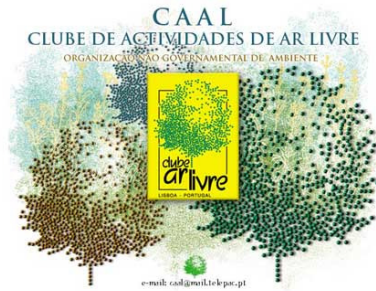
18 e 19 de Setembro de 2010

Sábado 18

7h45m	Partida Algés
8h00m	Partida Sete Rios
9h00m	Encontro com viaturas próprias no Parque de campismo de Picheleiros
Até às 10h30m	Montagem das tendas e café
10h30m	Partida para os percursos pedestres
17h00m	Regresso ao parque do percursso mais longo
20h00m	Jantar Convívio

Domingo, 19

9h30m	Saída do Parque de Campismo (autocarro e automóveis) com tudo desmontado
10h00m	Chegada ao campo de futebol da Azóia
10h30m	Partida para o percurso pedestre
16h30m	Partida do autocarro da praia das Bicas para a Azóia (automóveis)
17h15m	Partida do autocarro da praia das Bicas para a Lisboa



**XXV ANIVERSÁRIO
DO
CLUBE DE ACTIVIDADES DE AR LIVRE - CAAL**

**PASSEIO PEDESTRE NAS FALDAS DA SERRA DA
ARRÁBIDA**

18 de Setembro de 2010

Seleccionámos para esta actividade do XXV Aniversário do CAAL um percurso pelo vale de Picheleiros, ligando Vila Fresca de Azeitão a Casais da Serra, na estrada para o Portinho da Arrábida e Setúbal.

Vamos seguir percursos sinalizados pelo Parque Natural, cuja descrição e mapa se encontram disponibilizados no respectivo site.

A zona que vamos percorrer caracteriza-se por grandes propriedades, com vedações em toda a volta, com uma urbanização dispersa, vivendas de excelente qualidade, encontrando-se limitada a circulação dos caminhantes a estradas alcatroadas e estradões.

O percurso apresenta boas vistas e na periferia do vale ainda é possível circular por bons caminhos, como veremos.

Chama-se a atenção para a difícil compatibilização entre a livre circulação dos cidadãos e a opressão da propriedade privada, que tudo cerca e limita o uso público dos espaços rurais.

Os direitos de passagem, que no passado eram obrigatórios, agora a pouco e pouco vão-se perdendo, dada a incapacidade dos poderes públicos – autarquias, Instituto da Conservação da Natureza, etc. – de zelarem pela sua manutenção.

Neste percurso vamos mesmo encontrar um trajecto, sinalizado pelo ICNB, que não há muito tempo foi interrompido por um proprietário, que assim o pretende subtrair ao uso de todos, em seu benefício, tendo construído um portão e uma sebe!

Vamos denunciar esta situação junto do ICNB!

Cabe aos caminhadores lutarem contra este estado de coisas, frequentando os caminhos, sensibilizando os cidadãos, denunciando e instando junto das autoridades para que estas situações sejam corrigidas e não se repitam.

Cabe às Associações, como o CAAL, e às Federações, como a FPME, agirem junto das entidades responsáveis pelos espaços públicos, para garantir que os caminhos que as gerações anteriores nos legaram, de acordo com direitos de passagem tradicionais, não desapareçam por acção de proprietários, ciosos dos seus interesses particulares e desprezando o bem comum.

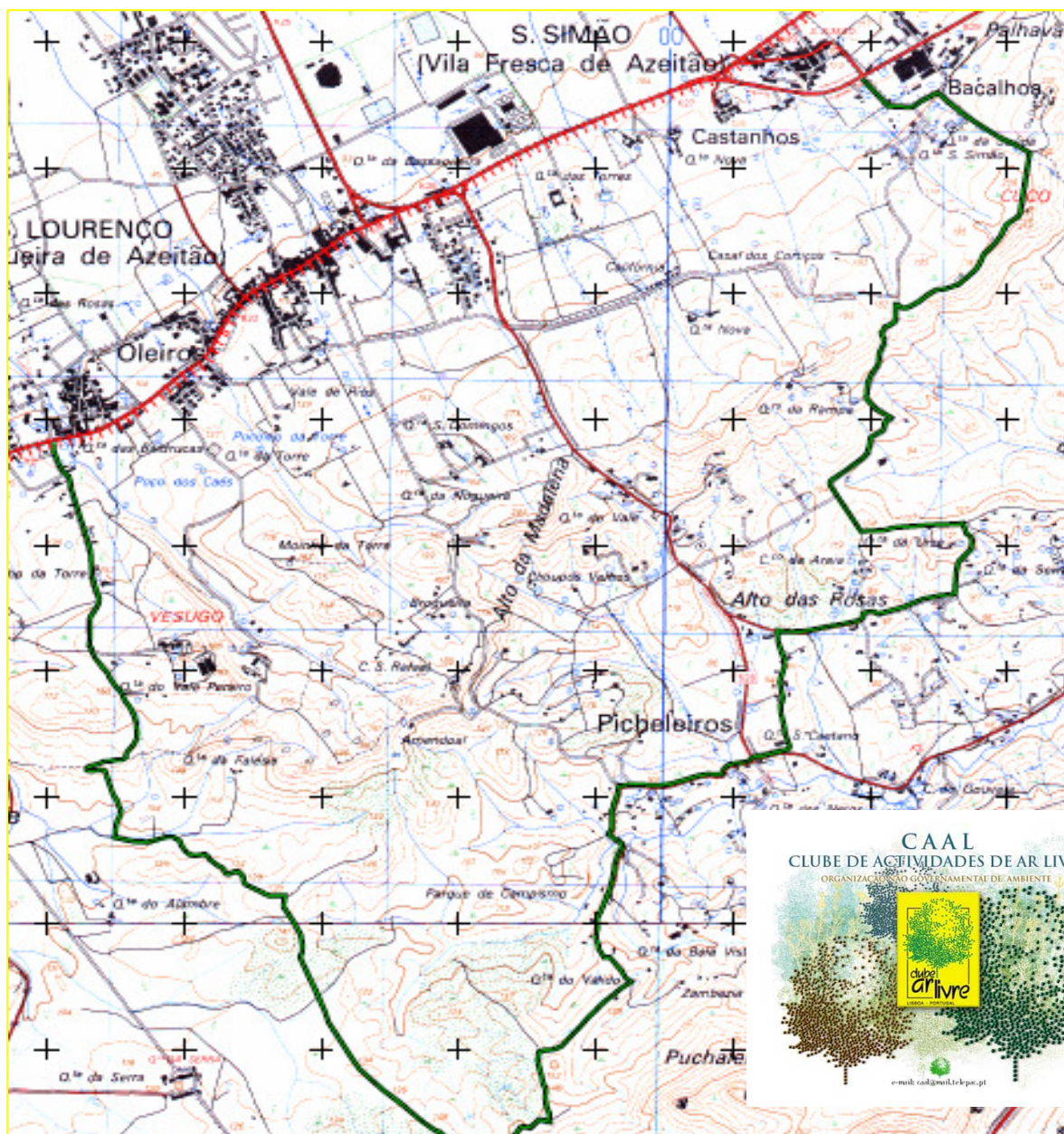
É preciso estar atento à legislação que paulatinamente contribui para limitar os acessos no espaço rural.

Esta acção tem de ser persistente, na senda das acções empreendidas nos países europeus e de outros continentes, muitas das quais permitiram que hoje nos países mais desenvolvidos da Europa haja percursos sinalizados, para todos poderem usufruir a Natureza, com responsabilidade.

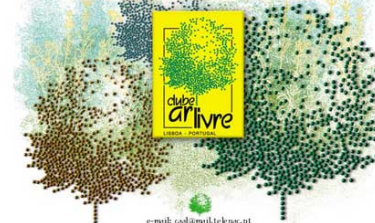
É com muita alegria que saudamos os companheiros que participam neste XXV Aniversário do CAAL, dando força a esta Associação sem fins lucrativos, que se empenha na melhoria das condições para a prática do montanhismo em Portugal!

Os organizadores da actividade

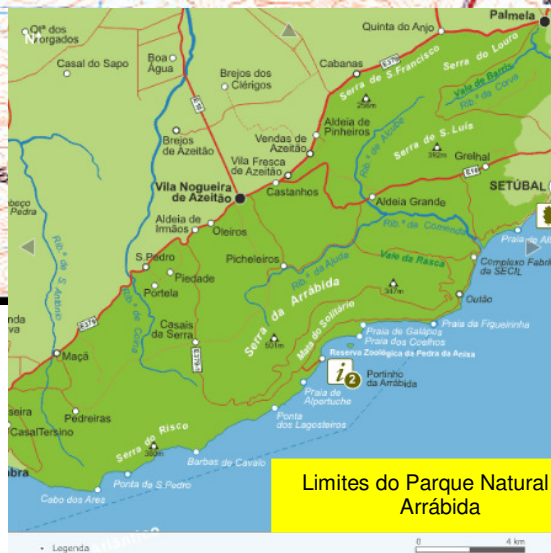
XXV ANIVERSÁRIO DO CLUBE DE ACTIVIDADES DE AR LIVRE - CAAL
PASSEIO PEDESTRE NAS FALDAS DA SERRA DA ARRÁBIDA
 18 de Setembro de 2010



CAAL
 CLUBE DE ACTIVIDADES DE AR LIVRE
 ORGANIZAÇÃO GOVERNAMENTAL DE AMBIENTE



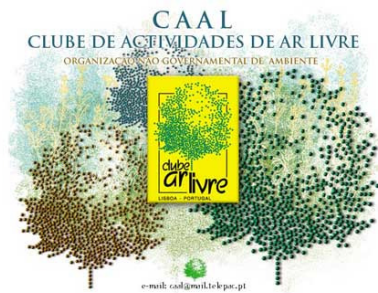
e-mail: calg@mltelp.pt



Limites do Parque Natural da Arrábida

Percurso pedestre dos Picheleiros

Extensão aproximada: 12 km
Duração aproximada: 4h
Grau de dificuldade: 2
Ponto de partida / chegada: Parque de Campismo de Picheleiros do Clube de Campismo do Barreiro (CCB)
Transbordo de autocarro: Casais da Serra >> Vila Fresca de Azeitão (EN-10 – Quinta da Bacalhoa)
Centros de interesse: Junto ao Moinho do Cuco, para nascente, grande panorâmica sobre o Vale de Picheleiros e toda a vertente Norte das Serras da Arrábida e do Risco.



**XXV ANIVERSÁRIO
DO
CLUBE DE ACTIVIDADES DE AR LIVRE - CAAL**

**PASSEIO PEDESTRE SUBIDA AO FORMOSINHO
18 de Setembro de 2010**

Esta volta mais difícil mostrar-nos-á como no caso anterior, o estado de abandono a que os espaços naturais têm sido votados no nosso país. Um exemplo é o sítio do Chico das saias! Vamos bordejar uma das primeiras paredes de escalada equipadas do país, “cheiraremos” as marcas de um dos primeiros percursos pedestres montados em Portugal e que foi inaugurado há 24 anos já com a presença do CAAL e faremos uma belíssima aproximação à cascalheira que nos levará ao Formosinho, ponto mais alto da Serra da Arrabida.

**CURSO DE INICIAÇÃO À ESCALADA
AZÓIA – ARRÁBIDA
19 de Setembro de 2010**

O GDAE (Grupo de Dinamização de Actividades de escalada) está presente no aniversário com a 2ª sessão prática do segundo curso de iniciação realizado em 2010 e que conta com 30 formandos e cerca de 10 monitores.

**PASSEIO PEDESTRE AZOIA-MECO
19 de Setembro de 2010**

A caminhada pelas arribas entre o cabo Espichel e o Meco vai passar junto das escolas de escalada da Cova da Mijona e do Condomínio para apreciarmos o trabalho de formação dos escaladores. Seguimos depois por caminhos rurais até às arribas da Foz e do Meco. O primeiro local aprazível para uma banhoca é a praia da Foz e daí continuamos pelas arribas até à Praia das Bicas onde termina o passeio.